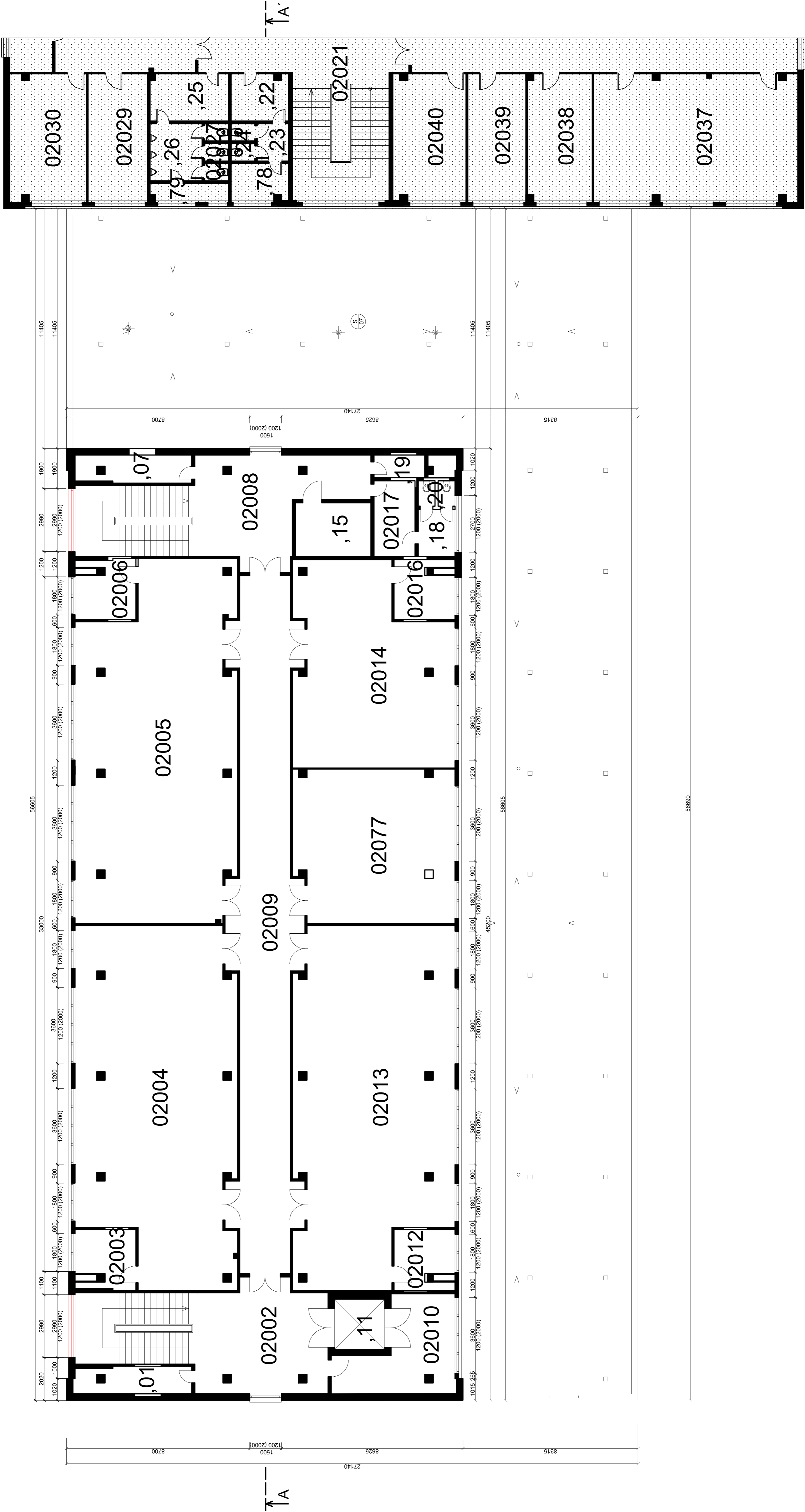



BLOK A

BLOK B

LEGENDA MATERIÁLŮ

- keramický panel tl. 300 mm
a MIV (mezokerní vložka) tl. 150 mm
- sousední vytápěný objekt
- výplňá otvorů,
plastový rám s izolačním dvojsklem
- výplňá otvorů,
coplit
- FASÁDA - ZÁKLADNÍ:
• keramický panel tl. 300 mm
• omítka vepřodostennová
- FASÁDA - SOKL:
• keramický panel tl. 300 mm
• obklad kabincoem
- MEZOKERNÍ VLOŽKA:
• omítka vnitřní
• dřevotřísková deska
• parozabrána
• výplň dutiny minerální vatou tl. 100 mm (předpoklad)
• záklep deskou



Investor	Projektční kancelář		
Technická univerzita v Liberci Studentská 1402/2, 461 17 Liberec 1	Ing. Radovan Novotný Projektant v oboru PS Vesecká 97 Liberec 6		
<div><div></div><div>EVROPSKÁ UNIE Evropské strukturální a investiční fondy Operační program Životní prostředí</div></div> <div>Projekt je spolufinancován z fondů Evropské unie v rámci Operačního programu Životní prostředí</div> <div>Příloha č. 5 Evropské strukturální a investiční fondy Operační program Životní prostředí</div>	IČO:490 80 300, č.auditor: 0500722 mail:novotny@unitrelax.cz, tel:485 13 36 55, 602433611		
Vedoucí proj.	Zodpovědný proj.	Stupeň	DPS
Ing. Radovan Novotný	Vypracoval Kateřina Nykodymová	Ev. číslo Formát	510/2016 10 x A4
Akce	Název akce Snížení energetické náročnosti objektu koleji I TUL v Liberci - Vesci	Datum	XI.2016
		Měřítko	1 : 100
		Číslo paré	Číslo výkresu
Výkres	AA02		
PŮDORYS 2NP			